

製品の特長

Power over Ethernet Plus 25/100G 720XP-96ZC2

- 80 x mGig (100M - 2.5Gb) RJ45 @ 60W
- 16 x mGig (100M - 5Gb) RJ45 @ 60W
- アップリンク: 4 x 25G, 2 x 100G

720XP-48ZC2

- 40 x mGig (100M - 2.5Gb) RJ45 @ 30W
- 8 x mGig (100M - 5Gb) RJ45 @ 60W
- アップリンク: 4 x 25G, 2 x 100G

720XP-24ZY4

- 16 x mGig (100M - 2.5Gb) RJ45 @ 30W
- 8 x mGig (100M - 5Gb) RJ45 @ 60W
- アップリンク: 4x 25G

720XP-48Y6

- 48 x 10M-1GbE RJ45 @ 30W
- アップリンク: 6x 25G

720XP-24Y6

- 24x 10M-1GbE RJ45 @ 30W
- アップリンク: 6x 25G

セグメンテーションとオーバーレイ

- 4096 802.1Q VLAN
- IPv4/v6 VRF
- 1,670 万の VXLAN ネットワーク
- EVPN L2/3 (タイプ 2/5)

トラフィックとフローの監視

- ハードウェア・アクセラレーションによる監視
- sFlow と IPFIX
- デバイスのインベントリを作成し、会話を監視する FlowTracker

コグニティブ・キャンパスの耐障害性

- N+1 の冗長電力/冷却
- アクティブ/アクティブ MLAG アグリゲーション
- 動的アップリンク負荷分散
- ソフトウェア・アップグレードおよびヒットレス・パッチング用の ISSU

Arista Extensible Operating System (EOS®)

- 単一バイナリ・イメージ
- 完全にモジュール化されたネットワーク OS
- ステートフル・フォールト・コンテインメント (SFC)
- ステートフル・フォールト・リペア (SFR)
- Linux シェルやツールへのフル・アクセスを提供
- 拡張可能なプラットフォーム - bash, Python, C++, GO, OpenConfig™

概要

Arista コグニティブ・キャンパス CCS-720 シリーズ・スイッチは、Arista コグニティブ・キャンパス・サービスの管理と監視の下で、すべてのキャンパス・ユーザー・ワークロードに接続性と電力を提供します。プラットフォーム・スイートは、ユーザー・デスクトップ、PoE アプライアンス、IoT デバイス向けのさまざまな接続オプションを提供します。管理される 802.3af/at/bt 電力サービスは、RJ45 ポートごとに最大 60W を提供し、速度オプションは 10Mbps~5Gbps の範囲です。モジュラー-SFP+、SFP28 および QSFP28 アップリンクは、1Gbps~100Gbps の速度をサポートし、ネットワーク設計の柔軟性とスケーラビリティを実現します。



Arista 720XP の製品ラインナップ

Arista の共通バイナリ EOS は、EVPN 仮想化および QoS サービスを含む、包括的な標準ベースのレイヤ 2 および 3 の機能セットを提供します。EOS は、標準ベースの 802.1X アクセス制御、および LLDP デバイス識別サービスをサポートして、キャンパス内のすべてのミッション・クリティカルな音声、ビデオ、および汎用アプリケーションに加えて、ユーザー、アプライアンスの入場と分割を自動化します。Arista のスイッチングおよび WiFi プラットフォームのファミリーは、CloudVision の単一のコグニティブ・キャンパス管理プレーンによって管理され、1 秒未満のリアルタイム・テレメトリ、データベース・アーカイブ、およびキャンパス・クラウド・ネットワークのインフラストラクチャ、ユーザー、およびアプリケーションを管理および監視する自動分析を提供します。

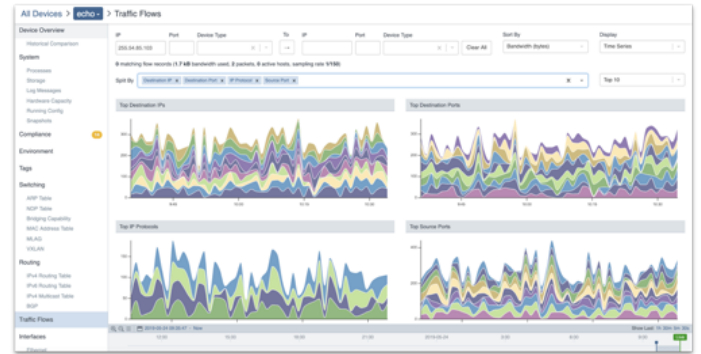
コグニティブ・キャンパス

Arista の EOS のコグニティブ管理プレーン(CMP)は、キャンパス・インフラストラクチャの展開とメンテナンスを簡素化および自動化するために使用される豊富な制御およびテレメトリ API を提供し、キャンパス・ユーザー、アプリケーション、およびデバイスのリアルタイム監視も提供します。すべての Arista プラットフォームと同様に、EOS は Arista ゼロ・タッチ・プロビジョニング (ZTP) による自動プロビジョニングをサポートし、CloudVision または一般的な DevOps ツールセットによるデバイス管理を簡素化します。EOS CMP は、レガシー・ポーリング管理に加えて、OpenConfig で使用されるオープン GRPC/GNMI API を使用して管理者にリアルタイム・テレメトリを提供し、管理者がカスタム管理ツールを作成できるようにします。

Arista EOS

Arista 720XP シリーズでは、Arista の全製品で共通の Arista EOS ソフトウェアが稼働しており、ネットワーク管理を簡素化します。Arista EOS は、モジュール型のスイッチ OS で、スイッチの状態をプロトコル処理およびアプリケーション・ロジックから完全に分離する独自の状態共有アーキテクチャを採用しています。標準の Linux カーネルを基盤として構築されており、すべての EOS プロセスは独自の保護メモリ空間内で実行され、インメモリ・データベースを介して状態を交換します。このマルチプロセス状態共有アーキテクチャは、インサービス・ソフトウェア・アップグレード (ISSU) および自己回復型の耐障害性のための基盤となります。また、Arista EOS の搭載により、ゼロ・タッチ・プロビジョニング、VMTracer、Linux ベースの各種ツールといった高度なモニタリングおよび自動化機能をスイッチ上でネイティブに実行できます。

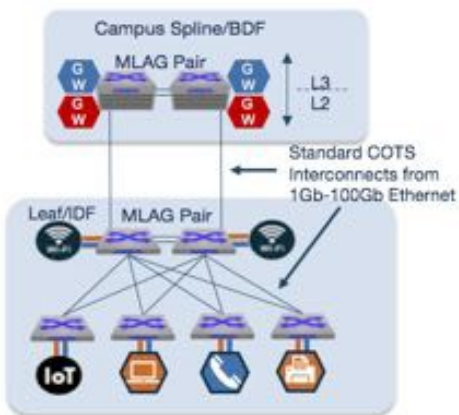
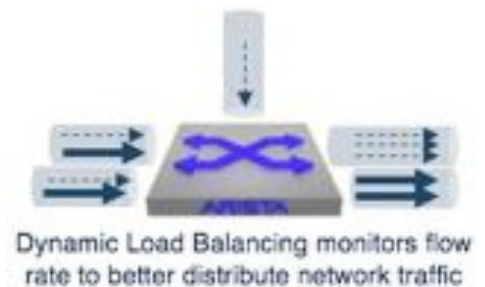
CCS-720 のキャンパス CMP(クラウド管理プレーン)の魅力は、CCS-720 シリーズのノンブロッキングのスイッチング・プロセッサにネイティブに組み込まれた、FlowTracker ハードウェア・テレメトリ機能(IPFIX)にあります。FlowTracker は、他のシステム機能に負担をかけることなく、すべてのデバイス状態、パフォーマンス統計、およびアプリケーション・フローのリアルタイム更新を提供します。スイッチごとに 1,000 を超える一意のフローを同時に追跡でき、32K フローに拡張するハードウェア・サポートがあります。デバイス・フィンガープリント機能もサポートされているため、720XP は接続されているデバイス・タイプ、オペレーティング・システム、ユーザーID を識別できるため、セキュリティ監査とワークグループ/ワークロードのセグメンテーションが容易になります。



CCS-720 の豊富なテレメトリにより、Arista の CloudVision はアプリケーション、ユーザーおよびデバイスのアクティビティを追跡し、主要なアプリケーション、ユーザー、およびデバイス・フローのスループットとレイテンシーを測定します。CloudVision デバイス・アナライザ(上図)は、リアルタイム・トラフィックをベースラインにして、パフォーマンスまたはセキュリティの異常値を管理者に警告するのに役立ちます。

最適化されたパフォーマンスのためのカスタマイズ可能なトポロジー

すべての Arista デバイスと同様に、CCS-720 スイッチはオープンな標準ベースの L2 MLAG および L3 ECMP ロード・バランシング機能をサポートしています。管理者は、いずれかのスキームを採用して、コア、ビルディング、または中間配信フレームで高可用性ロード・シェアリングを実現できます。CCS-720 の動的負荷分散(DLB)機能は、フロー・ボリュームを動的に追跡し、共有リンク間でフロー・ボリュームを再分散して、ネットワーク使用率を最適化することにより、一般的な負荷共有を改善します。DLB は他のネットワーク・プラットフォームと相互運用できるため、管理者は設置されたキャンパス・インフラストラクチャのパフォーマンスを向上させることができます。



720XP は、クローゼットとアップリンクの相互接続に標準 RJ45、SFP+、SFP28 および QSFP28 インターフェイスを使用し、管理者はキャンパスのユースケースと予算に合った適切なメディア・タイプと速度を自由に選択できます。1Gb-100Gb の速度をサポートするさまざまな SFP+および QSFP+銅およびファイバーモジュールに加えて、新しい 10G/25G マルチレート SFP+光モジュールがあります。これらの経済的な光学系により、管理者は 25Gb に投資することができますが、レガシー・インフラストラクチャに接続したまま 10Gb モードで実行できるため、キャンパスの移行が簡素化され、設備投資を削減できます。

コグニティブ・セグメンテーション

CCS-720 シリーズは、業界標準の 802.1X および RADIUS 認証スキームをサポートし、主要な認証ソリューションと相互運用性があります。承認されたユーザーとデバイスは、割り当てられた 802.1Q または EVPN VXLAN セグメント・ネットワークに自動的にセグメント化され、インフラストラクチャとデータ・セキュリティを促進します。ワイヤスピード・レイヤ 3 VRF セグメンテーションもサポートされているため、管理者は最も高度なキャンパス・ユースケースをサポートするための柔軟性を得ることができます。CCS-720 スイッチは、トンネル化された WiFi トラフィックのハードウェア・ベースの VXLAN カプセル化解除を提供することにより、管理者が WiFi セグメンテーションを行えるようになります。

CloudVision

CloudVision は、ネットワーク運用を簡素化するアリストアの管理プレーン・ソリューションです。最新の状態ストリーミング・アーキテクチャを基盤とする多機能ソフトウェア・プラットフォームで、自動プロビジョニング、変更管理、継続的なコンプライアンス、リアルタイム・テレメトリ、予測分析、サードパーティ管理プレーンのオーケストレーションといった一連の機能を実現します。CloudVision はマルチドメイン・ソリューションであり、データセンター、キャンパス、WiFi、マルチクラウド、相互接続のルーティングなどのユースケースを単一のプラットフォームで管理できます。仮想または物理のオンプレミス・アプライアンスとして提供される CloudVision も、アリストアが管理する SaaS ソリューションとして提供される CloudVision as-a-Service も、ソフトウェアとしては同じです。

ミッション・クリティカルなサービスのコグニティブ PoE

電力効率、柔軟なオプション、電力の優先順位付け、および一定の PoE により、CCS-720 シリーズ・スイッチは、ビデオ・セキュリティや緊急通信などの重要なキャンパス・サービスをサポートできます。802.3af、at、および bt の電源オプションは、15~60W から RJ45 ポートに供給します。CCS-720 のプラチナ定格の電源と、わずかな公称消費量により、接続されたアプライアンスと IoT デバイスに十分な電力バジェットが残ります。650W または 1050W の単一または冗長 AC 電源および 700W DC 電源オプションにより、管理者はユースケースと予算に合わせて電力割り当てと冗長性をカスタマイズできます。

動的電力管理

アリスタは、最先端のスイッチングおよび電力管理技術を活用して、最新の標準をサポートする高度な電力供給オプションを提供しています。PoE による標準の電力供給よりも効率が良く、信頼性が高いため、管理者はコスト効率に優れた方法でより多くのデバイスをサポートできます。動的 PoE 管理は、電力バジェットの計算および配分機能を強化する機能です。PoE 電力を優先度の設定に基づいて動的に割り当て、各スイッチに接続されている受電デバイス (PD) への電力配分を効率化します。電源の負荷を共有することで、1 台のスイッチ内の複数の電源で共通の PoE バンクを共有し、通常は回路基板に割り当てられる未使用のパワー・バンクを最適化して、より多くの PoE デバイスに電力を供給できます。永続的な PoE は、給電機器 (PSE) が再起動中であっても、PoE ポートに接続されている受電デバイス (PD) に電力を供給します。コグニティブ・キャンパス・モニタリング機能を使用して、電力の設定と使用率をリアルタイムで追跡し、アーカイブしているので、管理者はサービス・レベルとインフラストラクチャの電力需要を正確に監視し、レポートを作成できます。



PWR-621-AC-RED (前面吸気/背面排気のエアフロー)
PWR-1021-AC-RED (前面吸気/背面排気のエアフロー)
PWR-621-AC-BLUE (背面吸気/前面排気のエアフロー)
PWR-521-DC-RED (前面吸気/背面排気のエアフロー)
PWR-721-DC-RED (前面吸気/背面排気のエアフロー)

FAN-7000 (前面吸気/背面排気)
FAN-7000R (背面吸気/前面排気)
FAN-7012M-RED (前面吸気/背面排気のエアフロー)

電源とファン

キャンパス CCS-720 シリーズ・スイッチは、N+1 冗長電源をサポートします。720XP 24/48 ポート・スイッチにはデフォルトで 1 個または 2 個の電源が付属しており、スイッチの発注時、または後で 2 個目の電源を購入できます。電源を 1 個だけ取り付ける場合は、必ず #1 の電源ベイに取り付けてください。このスイッチには、フィールド交換可能な 3 個のファンも付属しています。CCS-720 96 ポート・スイッチにはデフォルトで 2 個または 4 個の電源が付属しており、スイッチの発注時、または後で 3 個目と 4 個目の電源を購入できます。

電源モデル	720XP-96ZC2	720XP-48ZC2	720XP-24ZY4	720XP-48Y6	720XP-24Y6
サポートされている電源	1050W 2000W 500W (DC)	650W 1050W 2000W 500W (DC)	650W 1050W 500W (DC)	650W (前面吸気/背面排気および背面吸気/前面排気) 1050W 500W (DC) 700W (DC)	650W (前面吸気/背面排気および背面吸気/前面排気) 1050W 500W (DC) 700W (DC)
デフォルトの電源	2 X 1050W	1050W	650W	1050W	650W
電力(通常/最大)	216W/236W	141W/156W	141W/156W	68W/93W	67W/90W
+デフォルトで利用可能な PoE 電力	1727W/1707W	909W/1787W	509W/1787W	982W/1850W	583W/1853W
+650W AC PS 2 個	—	1062W/1047W	1062W/1047W	1135W/1110W	1136W/1113W
+1050W AC PS 2 個	1727W/1707W	1802W/1787W	1802W/1787W	1875W/1850W	1876W/1853W
+500W DC PS 2 個	734W/714W	809W/794W	809W/794W	882W/857W	883W/860W
+700W DC PS 2 個	—	—	—	1227W/1202W	1228W/1205W
+2000W AC PS 2 個	3584W/3564W	3659W/3644W	—	—	—
+1050W AC PS 4 個	3512W/3492W	—	—	—	—
+2000W AC PS 4 個	7184W/7164W	—	—	—	—
電源仕様					
電源	PWR-521-DC-RED	PWR-721-DC-RED	PWR-621-AC-RED/BLUE	PWR-1021-AC-RED	PWR-2021-AC-RED
出力電力	500W	700W	650W	1050W	2000W
入力電圧	-48~-60VDC	-48~-60VDC	100-240AC	100-240AC	100-127AC 200-220AC 220-240AC
入力電流	13.3A	25A	8~3.5A	12~5A	12A 11A 10A
入力周波数	N/A	N/A	50-60Hz	50-60Hz	50-60Hz
入力コネクタ	AWG #16 #14	AWG #12 #10	IEC-320-C16	IEC-320-C16	IEC-320-C16
効率	88%	90%	80%以上 ゴールド	80%以上 プラチナ	80%以上 プラチナ

+ 正味電力(通常/最大)

仕様

機能/モデル	720XP-96ZC2	720XP-48ZC2	720XP-24ZY4	720XP-48Y6	720XP-24Y6
ポート	96 RJ45 4 25G SFP 2 100G QSFP	48 RJ45 4 25G SFP 2 100G QSFP	24 RJ45 4 25G SFP	48 RJ45 6 25G SFP	24 RJ45 6 25G SFP
10M-1G UTP (30W 802.3af/at)	N/A	N/A	N/A	48	24
100M-2.5G UTP (30W 802.3af/at)	0	40	16	N/A	N/A
100M-2.5G UTP (60W 802.3bt)	80	0	0	0	0
100M-5G UTP (60W 802.3bt)	16	8	8	N/A	N/A
25G SFP	4	4	4	6	6
100G QSFP	2	2	N/A	N/A	N/A
スループット (FDX)	580 (1160) Gbps	440 (880) Gbps	180 (360)Gbps	198 (396)Gbps	174 (348)Gbps
パケット/秒	863 Mpps	654Mpps	268Mpps	294Mpps	259Mpps
レイテンシー (RJ-45)	1.2 マイクロ秒				
CPU	デュアルコア x86				
システム・メモリ	4GB				
システム・フラッシュ	8GB				
パケット・バッファ	16MB	8MB	8MB	8MB	8MB
USB ポート	1				
コンソール・ポート	1				
100M/1G 管理ポート	1				
エアフロー	前面吸気/ 背面排気	前面吸気/ 背面排気	前面吸気/ 背面排気	前面吸気/ 背面排気 背面吸気/ 前面排気	前面吸気/ 背面排気 背面吸気/ 前面排気
電力 通常/最大 ¹ (PoE を除く)	216W/236W	141W/156W	141W/156W	68W/93W	67W/90W
サイズ(幅 x 高さ x 奥行)	17.3 x 3.46 x 15.9 インチ(44.0 x 8.8 x 40.5cm)		17.3 x 1.75 x 12.5 インチ (44.0 x 4.4 x 31.75 cm)		
重量	31 lb (14.1 kg)	15.6 lbs (7kg)	13.6 lbs (6.2kg)	15.3 lbs (6.9kg)	13.3 lbs (6kg)
ファン:3(N+1 冗長)	FAN-7012M-RED	FAN-7000-F	FAN-7000-F	FAN-7000-F/R	FAN-7000-F/R
最大電源	4	2	2	2	2
EOS ライセンス・グループ	LIC-FIX-G				
最小 EOS	4.24(FX)	4.21	4.21	4.22 (FX)	4.22 (FX)

1: 通常:20%のトラフィック@24C 最大:100%のトラフィック@46C

Arista 720XP-96ZC2

提供するもの:

- 80 x mGig (100M - 2.5Gb) RJ45 @ 60W
- 16 x mGig (100M - 5Gb) RJ45 @ 60W
- アップリンク: 4 x 25G、2 x 100G
- 2240Gbps のスイッチング帯域幅

**Arista 720XP-48ZC2**

提供するもの:

- 40 x mGig (100M - 2.5GbE) RJ45 @ 30W
- 8 x mGig (100M - 5GbE) RJ45 @ 60W
- アップリンク: 4 x 25G、2 x 100G
- 1120Gbps のスイッチング帯域幅

**Arista 720XP-48Y6**

提供するもの:

- 48 x 10M - 1GbE RJ45 @ 30W
- アップリンク: 6 x 25G
- 700Gbps のスイッチング帯域幅

**Arista 720XP-24ZY4**

提供するもの:

- 16 x mGig (100M - 2.5GbE) RJ45 @ 30W
- 8 x mGig (100M - 5GbE) RJ45 @ 60W
- アップリンク: 4 x 25G
- 1120Gbps のスイッチング帯域幅

**Arista 720XP-24Y6**

提供するもの:

- 24 x 10M - 1GbE RJ45 @ 30W
- アップリンク: 6 x 25G
- 400Gbps のスイッチング帯域幅

**キャンパス・オーバーレイ・スケール**

CCS-720 シリーズ・スイッチは、データ・センター・クラスの仮想化機能を利用して、数百のセグメント化されたネットワークを数千のユーザーとデバイスに提供します。4K 802.1Q VLANに加えて、CCS-720 は CVX および EVPN コントロール・プレーン・サポートを備えた 1,670 万の VXLAN オーバーレイ・ネットワークを提供します。仮想化スケールと CCS-720 シリーズのレイヤ 2 および 3 ハードウェア・スケールの組み合わせにより、管理者は将来的に拡張できる大規模なセグメント化された安全なキャンパス・ネットワークを実装できます。

スケーリング機能	モード 0	モード 1	モード 2†	モード 3	モード 4
MAC アドレス	112k	96k	64k	32k	16k
IPv4 ホスト・ルート	16K	32k	64K	96k	16k
IPv4 LPM ルート	16K	16K	16K	16K	144K
IPv6 LPM ルート	8K	8K	8K	8K	72K
IGMP グループ			4K		
IPv4 マルチキャスト・グループ			8K		
セキュリティ ACL エントリ(イングレス/イグレス)			2.5K/1K		

*ユーザー・モードには、テーブルごとのカスタマイズ可能なオプションが含まれます。

†デフォルト・モード

レイヤ 2 機能

- 802.1w Rapid Spanning Tree
- 802.1s Multiple Spanning Tree Protocol
- Rapid Per VLAN Spanning Tree (RPVST+)
- 4096 VLAN
- Q-in-Q
- 802.3ad Link Aggregation (LACP)
 - 64 ポート/チャネル
 - 224 グループ/システム
- MLAG (マルチシャーシ・リンク・アグリゲーション)
 - IEEE 802.3ad LACP を使用
 - MLAG ごとに 128 ポート
- 802.1Q VLAN/トランッキング
- 802.1AB Link Layer Discovery Protocol
- 802.3x フロー制御
- ジャンボ・フレーム (9216 バイト)
- IGMP v1/v2/v3 スヌーピング
- ストーム制御
- 802.1 AVB*
- SMPTE-2059-2*
- VXLAN トンネルの仮想ポート終端: 4,000

レイヤ 3 機能

- ルーティング・プロトコル: OSPF、OSPFv3、BGP、MP-BGP、IS-IS、RIPv2
- 64Way の等価コスト・マルチパス・ルーティング (ECMP)
- 耐障害性を備えた ECMP ルート
- VRF
- 双方向フォワーディング検出 (BFD)
- ルート・マップ
- IGMP v2/v3
- PIM-SM / PIM-SSM * / PIM-BiDiR
- Anycast RP (RFC 4610)
- VRRP
- 仮想 ARP (VARP)
- ポリシー・ベース・ルーティング (PBR)
- ユニキャスト RPF (uRPF: Unicast Reverse Path Forwarding)
- GRE IP Decap
- 選択的なルートのダウンロード

高度なモニタリングとプロビジョニング

- レイテンシー・アナライザとマイクロバースト検出 (LANZ)
- 設定可能な輻輳通知 (CLI、Syslog)*
- イベントのストリーミング (GPB エンコード)*
- 輻輳トラフィックのキャプチャ/ミラーリング*
- ゼロ・タッチ・プロビジョニング (ZTP)
- TCPDump による統合パケット・キャプチャ/分析
- 高度なミラーリング - ポート・ミラーリング (16 セッション)
 - エンハンスド・リモート・ポート・ミラーリング
 - ポート・ミラーリング (4 つのアクティブ・セッション)
 - ミラー・セッションに対する L2/3/4 フィルタリング
- アドバンスド・イベント・マネジメント (AEM) スイート
 - CLI スケジューラ
 - イベント・マネージャ
 - イベント・モニター
 - Linux ツール

- FlowTracker 機能
- RFC 3176 sFlow
- IPFIX サポート
- USB からの復元と設定
- Software Defined Networking (SDN)
 - Openflow 1.0 *
 - Openflow 1.3 *
 - Arista DirectFlow
 - eAPI
 - OpenStack Neutron のサポート
- IEEE 1588 PTP (透過的なクロックおよび境界クロック)

仮想化のサポート

- VXLAN ルーティングとブリッジング
 - EOS CVX コントロール・プレーン
 - EVPN タイプ 2 とタイプ 5

セキュリティ機能

- PDP
- サービス ACL
- コントロール・プレーン保護 (CPP)
- L2、L3、L4 フィールドを使用したインGRESS/イグレス ACL
- インGRESS/イグレス ACL のログ記録とカウンタ
- MAC ACL
- 802.1X の拡張機能
 - マルチホスト 802.1X AUTH
 - MAC ベースの AUTH (MAB)
 - 動的 VLAN 割り当て
 - 名前付き VLAN サポート
- ACL 拒否ロギング
- ACL カウンタ
- アトミックな ACL ヒットレス再起動
- DHCP リレー
- MAC アクセス・リストのセキュリティ
- TACACS+
- RADIUS
- ARP トラップとレート制限

QoS (Quality of Service) 機能

- ポートごとに最大 8 個のキュー
- 802.1p ベースの分類
- DSCP ベースの分類とリマーキング
- Explicit Congestion Notification (ECN)
- QoS インターフェイスの信頼 (COS/DSCP)
- 厳密な優先キューイング
- 重み付きラウンド・ロビン (WRR) スケジューリング
- Per-Priority Flow Control (PFC)
- ACL ベースの DSCP マーキング
- ACL ベースのポリシング
- ポリシング/シェーピング
- レート制限

* EOS リリースでサポートされている各種機能の詳細については、こちらをご覧ください。

<https://www.arista.com/en/support/product-documentation/supported-features>

PoE 機能

- Media Endpoint Discovery (MED) 属性レポートを含む PoE の LLDP 拡張
- PoE 制御
- VoIP 用の VLAN、QoS

ネットワーク管理

- CloudVision
- 設定のロールバックとコミット
- 100/1000 管理ポート
- RS-232 シリアル・コンソール・ポート
- USB ポート
- SNMP v1、v2、v3
- IPv6 経由の管理
- Telnet および SSHv2
- Syslog
- AAA
- 業界標準の CLI
- ビーコン LED によるシステム認識
- システムのログ記録
- 環境モニタリング
- MLAG ISSU
- メンテナンス・モード

拡張性

- Linux ツール
 - Bash シェル・アクセスとスクリプティング
 - RPM サポート
 - カスタム・カーネル・モジュール
- プログラムによるシステム状態へのアクセス
 - Python
 - C++
 - GO
- KVM/QEMU のネイティブ・サポート

準拠規格

- 802.1D Bridging and Spanning Tree
- 802.1p QOS/COS
- 802.1Q VLAN タギング
- 802.1w Rapid Spanning Tree
- 802.1s Multiple Spanning Tree Protocol
- 802.1AB Link Layer Discovery Protocol
- 802.3ad LACP によるリンク・アグリゲーション
- 802.3az Energy Efficient Ethernet (EEE) *
- 802.3x フロー制御
- 802.3u 100BASE-TX
- 802.3ab 1000BASE-T
- 802.3z 1000BASE-X
- 802.3ae 10 ギガビット・イーサネット
- 802.3af/at 15W/30W パワー・オーバー・イーサネット (PoE)
- 802.3bt 60W パワー・オーバー・イーサネット (PoE)
- 802.3by 25 ギガビット・イーサネット
- 802.3ba 40 ギガビット・イーサネット
- 802.3ba 100 ギガビット・イーサネット

- RFC 2460 インターネット・プロトコル、バージョン 6 (IPv6) 仕様
- RFC 2461 IP バージョン 6 (IPv6) の近隣探索
- RFC 2462 IPv6 ステートレス・アドレス自動構成
- インターネット・プロトコル・バージョン 6 (IPv6) 仕様の RFC 2463 インターネット制御メッセージ・プロトコル (ICMPv6)
- IEEE 1588-2008 Precision Time Protocol

SNMP

- RFC 3635 EtherLike-MIB
- RFC 3418 SNMPv2-MIB
- RFC 2863 IF-MIB
- RFC 2864 IF-INVERTED-STACK-MIB
- RFC 2096 IP-FORWARD-MIB
- RFC 4363 Q-BRIDGE-MIB
- RFC 4188 BRIDGE-MIB
- RFC 2013 UDP-MIB
- RFC 2012 TCP-MIB
- RFC 2011 IP-MIB
- RFC 2790 HOST-RESOURCES-MIB
- RFC 3636 MAU-MIB
- RMON-MIB
- RMON2-MIB
- HC-RMON-MIB
- LLDP-MIB
- LLDP-EXT-DOT1-MIB
- LLDP-EXT-DOT3-MIB
- ENTITY-MIB
- ENTITY-SENSOR-MIB
- ENTITY-STATE-MIB
- ARISTA-ACL-MIB
- ARISTA-QUEUE-MIB
- RFC 4273 BGP4-MIB
- RFC 4750 OSPF-MIB
- ARISTA-CONFIG-MAN-MIB
- ARISTA-REDUNDANCY-MIB
- RFC 2787 VRRPv2MIB
- MSDP-MIB
- PIM-MIB
- IGMP-MIB
- IPROUTE-STD-MIB
- SNMP Authentication Failure トラップ
- ENTITY-SENSOR-MIB のサポートによる DOM (Digital Optical Monitoring)
- ユーザー設定可能なカスタムの OID

MIB のサポート状況については、EOS リリース・ノートを参照してください。

*現在 EOS ではサポートされていません。

サポートされている光ファイバーとケーブル

インターフェイスの種類	40/100G QSFP ポート	10G	10G
10GBASE-CR	QSFP+から 4x SFP+: 0.5m~5m	10GBASE-CR	SFP+から SFP+: 0.5m~5m
40GBASE-CR4	0.5m から 5m QSFP+から QSFP+	10GBASE-AOC	SFP+から SFP+: 3m~30m
40GBASE-AOC	3m~100m	10GBASE-T	100m
40GBASE-UNIV	150m(OM3)/ 150m(OM4)/ 500m (SM)	10GBASE-SRL	100m
40GBASE-SRBD	100m(OM3)/150m(OM4)	10GBASE-SR	300m
40GBASE-SR4	100m(OM3)/ 150m(OM4)	10GBASE-LRL	1km
40GBASE-XSR4	300m(OM3)/ 400m(OM4)	10GBASE-LR	10km
40GBASE-PLRL4	1km(1km 4x10G LR/LRL)	10GBASE-ER	40km
40GBASE-LRL4	1km	10GBASE-ZR	80km
40GBASE-PLR4	10km(10km 4x10G LR/LRL)	10GBASE-DWDM	80km
40GBASE-LR4	10km	100Mb TX, 1GbE SX/LX/TX	有
40GBASE-ER4	40km	25G	25G
100G	100G	25GBASE-CR	QSFP から SFP+: 長さ 1m~5m
100GBASE-SR4	70m OM3 / 100m OM4、パラレル MMF	25GBASE-AOC	SFP+から SFP+: 3m~30m
100GBASE-SWDM4	70m OM3 / 100m OM4 双方向 MMF	25G-MR-XSR(10/25G マルチ)	OM3/OM4 で最大 200M/300M
100GBASE-SRBD	70m OM3 / 100m OM4 双方向 MMF	25GBASE-SR	70m
100GBASE-LR4	10km SM 双方向	25G-MR-LR(10/25G マルチ)	10km
100GBASE-LRL4	2km SM 双方向	25GBASE-LR	10km
100GBASE-CWDM4	2km SM 双方向		
100GBASE-XCWDM4	10km SM 双方向		
100GBASE-PSM4	500m SM パラレル		
100GBASE-AOC	1m~30m		
100GBASE-ERL4	40km SM 双方向		
100GBASE-CR4	QSFP から QSFP: 1m~5m		

環境的特性

動作温度 ¹	0 ~40°C (32~104°F)
保管温度	-40~70°C (-40~158°F)
相対湿度	5~95%
動作高度	0~10,000 フィート (0~3,000m)
50%および 100%の電力で宣言された (ISO 9296) 測定音 (ISO 7779)	Lwa (dB) 57.59/68.17 (1RU) Lwa(dB) 68.47/78.18 (2RU)

エミッションと安全性コンプライアンス

EMC	FCC Class A、ICES-003、EN 55032、EN IEC 61000-3-2:2019、EN 61000-3-3
イミュニティ	EN 55035 EN 300 386
安全性	EN 62368-1:2014 + A11:2017 IEC-62368-1:2014
認証	BSMI(台湾) CE(欧州連合) KCC(韓国) NRTL(北米) RCM(オーストラリア/ニュージーランド) UKCA(英国)VCCI(日本)
欧州連合指令	2014/53/EU 無線機器指令 2014/35/EU 低電圧指令 2014/30/EU EMC 指令 2012/19/EU WEEE 指令 2011/65/EU RoHS 指令 2015/863/EU 委員会委任 指令
詳細情報	製品認定ポータル

1. 特定のエアフロー構成や、高消費電力または動作温度範囲の狭い光ファイバーを使用すると、最大動作温度が低くなる場合があります。

製品番号	製品説明
CCS-720XP-96ZC2-4F	Arista 720XP、96 x 100M-5G PoE、2 x 100G QSFP スイッチ、前面吸気/背面排気、4 x 1050W AC
CCS-720XP-96ZC2-2F	Arista 720XP、96 x 100M-5G PoE、2 x 100G QSFP スイッチ、前面吸気/背面排気、2 x 1050W AC
CCS-720XP-96ZC2#	Arista 720XP、96 x 100M-5G PoE、2 x 100G QSFP スイッチ、前面吸気/背面排気、PSU/ファンが別途必要
CCS-720XP-48ZC2-F	Arista 720XP、40 x 100M-2.5G PoE、8 x 100M-5G PoE、4 x 25G SFP、2 x 100G QSFP スイッチ、前面吸気/背面排気、1 x 1050W AC
CCS-720XP-48ZC2-2F	Arista 720XP、40 x 100M-2.5G PoE、8 x 100M-5G PoE、4 x 25G SFP、2 x 100G QSFP スイッチ、前面吸気/背面排気、2 x 1050W AC
CCS-720XP-48ZC2#	Arista 720XP、40 x 100M-2.5G PoE、8 x 100M-5G PoE、4 x 25G SFP、2 x 100G QSFP スイッチ、前面吸気/背面排気、PSU/ファンが別途必要
CCS-720XP-24ZY4-F	Arista 720XP、16 x 100M-2.5G PoE、8 x 100M-5G PoE、4 x 25G SFP スイッチ、前面吸気/背面排気、1 x 650W AC
CCS-720XP-24ZY4-2F	Arista 720XP、16 x 100M-2.5G PoE、8 x 100M-5G PoE、4 x 25G SFP スイッチ、前面吸気/背面排気、2 x 650W AC
CCS-720XP-24ZY4#	Arista 720XP、16 x 100M-2.5G PoE、8 x 100M-5G PoE、4 x 25G SFP スイッチ、前面吸気/背面排気、PSU/ファンが別途必要
CCS-720XP-48Y6-F	Arista 720XP、48 x 10/100M-1G PoE、6 x 25G SFP スイッチ、前面吸気/背面排気、1 x 1050W AC
CCS-720XP-48Y6-2F	Arista 720XP、48 x 10/100M-1G PoE、6 x 25G SFP スイッチ、前面吸気/背面排気、2 x 1050W AC
CCS-720XP-48Y6#	Arista 720XP、48 x 10/100M-1G PoE、6 x 25G SFP スイッチ、前面吸気/背面排気、PSU/ファンが別途必要
CCS-720XP-24Y6-F	Arista 720XP、24 x 10/100M-1G PoE、6 x 25G SFP スイッチ、前面吸気/背面排気、1 x 650W AC
CCS-720XP-24Y6-2F	Arista 720XP、24 x 10/100M-1G PoE、6 x 25G SFP スイッチ、前面吸気/背面排気、2 x 650W AC
CCS-720XP-24Y6#	Arista 720XP、24 x 10/100M-1G PoE、6 x 25G SFP スイッチ、前面吸気/背面排気、PSU/ファンが別途必要
CCS-720XP-96ZC2-4F-NA	Arista 720XP、96 x 100M-5G PoE、2 x 100G QSFP スイッチ、前面吸気/背面排気、4 x 1050W AC、NA 電源コード
CCS-720XP-96ZC2-2F-NA	Arista 720XP、96 x 100M-5G PoE、2 x 100G QSFP スイッチ、前面吸気/背面排気、2 x 1050W AC、NA 電源コード
CCS-720XP-48ZC2-F-NA	Arista 720XP、40 x 100M-2.5G、8 x 100M-5G PoE、4 x 25G SFP、2 x 100G QSFP スイッチ、前面吸気/背面排気、1 x 1050W AC、NA 電源コード
CCS-720XP-48ZC2-2F-NA	Arista 720XP、40 x 100M-2.5G、8 x 100M-5G PoE、4 x 25G SFP、2 x 100G QSFP スイッチ、前面吸気/背面排気、2 x 1050W AC、NA 電源コード
CCS-720XP-24ZY4-F-NA	Arista 720XP、16 x 100M-2.5G、8 x 100M-5G PoE、4 x 25G SFP スイッチ、前面吸気/背面排気、1 x 650W AC、NA 電源コード
CCS-720XP-24ZY4-2F-NA	Arista 720XP、16 x 100M-2.5G、8 x 100M-5G PoE、4 x 25G SFP スイッチ、前面吸気/背面排気、2 x 650W AC、NA 電源コード
CCS-720XP-48Y6-F-NA	Arista 720XP、48 x 10/100M-1G、6 x 25G SFP スイッチ、前面吸気/背面排気、1 x 1050W AC、NA 電源コード
CCS-720XP-48Y6-2F-NA	Arista 720XP、48 x 10/100M-1G、6 x 25G SFP スイッチ、前面吸気/背面排気、2 x 1050W AC、NA 電源コード
CCS-720XP-24Y6-F-NA	Arista 720XP、24 x 10/100M-1G PoE、6 x 25G SFP スイッチ、前面吸気/背面排気、1 x 650W AC、NA 電源コード
CCS-720XP-24Y6-2F-NA	Arista 720XP、24 x 10/100M-1G PoE、6 x 25G SFP スイッチ、前面吸気/背面排気、2 x 650W AC、NA 電源コード
CCS-720XP-96ZC2-4F-UK	Arista 720XP、96 x 100M-5G PoE、2 x 100G QSFP スイッチ、前面吸気/背面排気、4 x 1050W AC、UK 電源コード
CCS-720XP-96ZC2-2F-UK	Arista 720XP、96 x 100M-5G PoE、2 x 100G QSFP スイッチ、前面吸気/背面排気、2 x 1050W AC、UK 電源コード
CCS-720XP-48ZC2-F-UK	Arista 720XP、40 x 100M - 2.5G、8 x 100M-5G PoE、4 x 25G SFP、2 x 100G QSFP スイッチ、前面吸気/背面排気、1 x 1050W AC、UK 電源コード
CCS-720XP-48ZC2-2F-UK	Arista 720XP、40 x 100M - 2.5G、8 x 100M-5G PoE、4 x 25G SFP、2 x 100G QSFP スイッチ、前面吸気/背面排気、2 x 1050W AC、UK 電源コード
CCS-720XP-24ZY4-F-UK	Arista 720XP、16 x 2.5G、8 x 100M-5G PoE、4 x 25G SFP スイッチ、前面吸気/背面排気、1 x 650W AC、UK 電源コード
CCS-720XP-24ZY4-2F-UK	Arista 720XP、16 x 2.5G、8 x 100M-5G PoE、4 x 25G SFP スイッチ、前面吸気/背面排気、2 x 650W AC、UK 電源コード
CCS-720XP-48Y6-F-UK	Arista 720XP、48 x 10/100M-1G、6 x 25G SFP スイッチ、前面吸気/背面排気、1 x 1050W AC、UK 電源コード
CCS-720XP-48Y6-2F-UK	Arista 720XP、48 x 10/100M-1G、6 x 25G SFP スイッチ、前面吸気/背面排気、2 x 1050W AC、UK 電源コード

製品番号	製品説明
CCS-720XP-24Y6-F-UK	Arista 720XP, 24 x 10/100M-1G PoE, 6 x 25G SFP スイッチ、前面吸気/背面排気、1 x 650W AC、UK 電源コード
CCS-720XP-24Y6-2F-UK	Arista 720XP, 24 x 10/100M-1G PoE, 6 x 25G SFP スイッチ、前面吸気/背面排気、2 x 1 x 650W AC、UK 電源コード
CCS-720XP-96ZC2-4F-EU	Arista 720XP, 96 x 100M-5G PoE, 2 x 100G QSFP スイッチ、前面吸気/背面排気、4 x 1050W AC、EU 電源コード
CCS-720XP-96ZC2-2F-EU	Arista 720XP, 96 x 100M-5G PoE, 2 x 100G QSFP スイッチ、前面吸気/背面排気、2 x 1050W AC、EU 電源コード
CCS-720XP-48ZC2-F-EU	Arista 720XP, 40 x 100M-2.5G, 8 x 100M-5G PoE, 4 x 25G SFP, 2 x 100G QSFP スイッチ、前面吸気/背面排気、1 x 1050W AC、EU 電源コード
CCS-720XP-48ZC2-2F-EU	Arista 720XP, 40 x 100M-2.5G, 8 x 100M-5G PoE, 4 x 25G SFP, 2 x 100G QSFP スイッチ、前面吸気/背面排気、2 x 1050W AC、EU 電源コード
CCS-720XP-24ZY4-F-EU	Arista 720XP, 16 x 100M-2.5G, 8 x 100M-5G PoE, 4 x 25G SFP スイッチ、前面吸気/背面排気、1 x 650W AC、EU 電源コード
CCS-720XP-24ZY4-2F-EU	Arista 720XP, 16 x 100M-2.5G, 8 x 100M-5G PoE, 4 x 25G SFP スイッチ、前面吸気/背面排気、1 x 650W AC、EU 電源コード
CCS-720XP-48Y6-F-EU	Arista 720XP, 48 x 10/100M-1G, 6 x 25G SFP スイッチ、前面吸気/背面排気、1 x 1050W AC、EU 電源コード
CCS-720XP-48Y6-2F-EU	Arista 720XP, 48 x 10/100M-1G, 6 x 25G SFP スイッチ、前面吸気/背面排気、2 x 1050W AC、EU 電源コード
CCS-720XP-24Y6-F-EU	Arista 720XP, 24 x 10/100M-1G PoE, 6 x 25G SFP スイッチ、前面吸気/背面排気、1 x 650W AC、EU 電源コード
CCS-720XP-24Y6-2F-EU	Arista 720XP, 24 x 10/100M-1G PoE, 6 x 25G SFP スイッチ、前面吸気/背面排気、2 x 650W AC、EU 電源コード
CCS-720XP-96ZC2-4F-C14	Arista 720XP, 96 x 100M-5G PoE, 2 x 100G QSFP スイッチ、前面吸気/背面排気、4 x 1050W AC、C14 電源コード
CCS-720XP-96ZC2-2F-C14	Arista 720XP, 96 x 100M-5G PoE, 2 x 100G QSFP スイッチ、前面吸気/背面排気、2 x 1050W AC、C14 電源コード
CCS-720XP-48ZC2-F-C14	Arista 720XP, 40 x 100M-2.5G, 8 x 100M-5G PoE, 4 x 25G SFP, 2 x 100G QSFP スイッチ、前面吸気/背面排気、1 x 1050W AC、C14 電源コード
CCS-720XP-48ZC2-2F-C14	Arista 720XP, 40 x 100M-2.5G, 8 x 100M-5G PoE, 4 x 25G SFP, 2 x 100G QSFP スイッチ、前面吸気/背面排気、2 x 1050W AC、C14 電源コード
CCS-720XP-24ZY4-F-C14	Arista 720XP, 16 x 100M-2.5G, 8 x 100M-5G PoE, 4x25G SFP スイッチ、前面吸気/背面排気、1 x 650W AC、C14 電源コード
CCS-720XP-24ZY4-2F-C14	Arista 720XP, 16 x 100M-2.5G, 8 x 100M-5G PoE, 4x25G SFP スイッチ、前面吸気/背面排気、2 x 650W AC、C14 電源コード
CCS-720XP-48Y6-F-C14	Arista 720XP, 48 x 10/100M-1G, 6 x 25G SFP スイッチ、前面吸気/背面排気、1 x 1050W AC、C14 電源コード
CCS-720XP-48Y6-2F-C14	Arista 720XP, 48 x 10/100M-1G, 6 x 25G SFP スイッチ、前面吸気/背面排気、2 x 1050W AC、C14 電源コード
CCS-720XP-24Y6-F-C14	Arista 720XP, 24 x 10/100M-1G PoE, 6 x 25G SFP スイッチ、前面吸気/背面排気、1 x 650W AC、C14 電源コード
CCS-720XP-24Y6-2F-C14	Arista 720XP, 24 x 10/100M-1G PoE, 6 x 25G SFP スイッチ、前面吸気/背面排気、2 x 650W AC、C14 電源コード
CCS-720XP-96ZC2-4F-JPN	Arista 720XP, 96 x 100M-5G PoE, 2 x 100G QSFP スイッチ、前面吸気/背面排気、4 x 1050W AC、JPN 電源コード
CCS-720XP-96ZC2-2F-JPN	Arista 720XP, 96 x 100M-5G PoE, 2 x 100G QSFP スイッチ、前面吸気/背面排気、2 x 1050W AC、JPN 電源コード
CCS-720XP-48ZC2-F-JPN	Arista 720XP, 40 x 100M-2.5G, 8 x 100M-5G PoE, 4 x 25G SFP, 2 x 100G QSFP スイッチ、前面吸気/背面排気、1 x 1050W AC、JPN 電源コード
CCS-720XP-48ZC2-2F-JPN	Arista 720XP, 40 x 100M-2.5G, 8 x 100M-5G PoE, 4 x 25G SFP, 2 x 100G QSFP スイッチ、前面吸気/背面排気、2 x 1050W AC、JPN 電源コード
CCS-720XP-24ZY4-F-JPN	Arista 720XP, 16 x 100M-2.5G, 8 x 100M-5G PoE, 4 x 25G SFP スイッチ、前面吸気/背面排気、1 x 650W AC、JPN 電源コード
CCS-720XP-24ZY4-2F-JPN	Arista 720XP, 16 x 100M-2.5G, 8 x 100M-5G PoE, 4 x 25G SFP スイッチ、前面吸気/背面排気、2 x 650W AC、JPN 電源コード

CCS-720XP-48Y6-F-JPN	Arista 720XP、48 x 10/100M-1G、6 x 25G SFP スイッチ、前面吸気/背面排気、1 x 1050W AC、JPN 電源コード
CCS-720XP-48Y6-2F-JPN	Arista 720XP、48 x 10/100M-1G、6 x 25G SFP スイッチ、前面吸気/背面排気、2 x 1050W AC、JPN 電源コード
CCS-720XP-24Y6-F-JPN	Arista 720XP、24 x 10/100M-1G PoE、6 x 25G SFP スイッチ、前面吸気/背面排気、1 x 650W AC、JPN 電源コード
CCS-720XP-24Y6-2F-JPN	Arista 720XP、24 x 10/100M-1G PoE、6 x 25G SFP スイッチ、前面吸気/背面排気、2 x 650W AC、JPN 電源コード

製品番号	製品説明
LIC-FIX-G-E	Arista 固定 1G/mG イーサネット・スイッチ (OSPF、BGP、ISIS、PIM、VXLAN) の拡張ライセンス
LIC-FIX-G-FLX-L	Arista 固定 1G/mG イーサネット・スイッチの FLX-Lite ライセンス - 最大 32K ルート、EVPN、VXLAN までのフル・ルーティング
SS-CV-G-SWITCH-1M	1 台のデバイス用の 1 か月間の CloudVision SW サブスクリプション・ライセンス。1G プラットフォーム。Z を含む。
SS-CV-LT-G-SWITCH-1M	1 台のデバイス用の 1 か月間の CloudVision Lite SW サブスクリプション・ライセンス。1G プラットフォーム。
PWR-621-AC-RED	Arista 720XP 1RU スイッチ用の 650W スペア AC 電源 (前面吸気/背面排気のエアフロー)
PWR-1021-AC-RED	Arista 720XP 1RU スイッチ用の 1050W スペア AC 電源 (前面吸気/背面排気のエアフロー)
PWR-2021-AC-RED	Arista 720XP 1RU スイッチ用の 2000W スペア AC 電源 (前面吸気/背面排気のエアフロー)
PWR-621-AC-BLUE	Arista 720XP 1RU スイッチ用の 650W スペア AC 電源 (背面吸気/前面排気のエアフロー)
PWR-521-DC-RED	Arista 720XP 1RU スイッチ用の 500W スペア DC 電源 (前面吸気/背面排気のエアフロー)
PWR-721-DC-RED	Arista 720XP 1RU スイッチ用の 700W スペア DC 電源 (前面吸気/背面排気のエアフロー)
FAN-7012M-RED	Arista 700 シリーズ 2RU および筐体拡張ファン速度用のスペア・ファン (前面吸気/背面排気のエアフロー)
FAN-7000-F	Arista 720XP、7150、7050X、および 7280 スイッチ用のスペア・ファン・モジュール (前面吸気/背面排気のエアフロー)
FAN-7000-R	Arista 720XP、7150、7050X、および 7280 スイッチ用スペア・ファン・モジュール (背面吸気/前面排気のエアフロー)
CCS-720-PCVR	720 シリーズ電源スロット用のスペア・ブランク・カバー
KIT-CCS-720	Arista 720XP 2RU シリーズ・スイッチ用のスペア・アクセサリ・キット。2 ポスト・マウント。(電源コードは個別に発注可能)
KIT-720	Arista 720XP 1RU シリーズ・スイッチ用のスペア・アクセサリ・キット。2 ポスト・マウント。(電源コードは個別に発注可能)
KIT-GND-EXT-2RU	NEBS 準拠のための Arista 7000 シリーズ 2RU グランド・エクステンダー・キット。
KIT-7010-4POST	7010T および 720 スイッチ用の 4 ポストのスペア・ラック・マウント・キット
KIT-7010-2POST-23	7010T および 720 スイッチ用の 2 ポスト、23 インチのスペア・ラック・マウント・キット
CAB-C15-AUS	電源コード、オーストラリア、C15 から AS/NZS 3112、8 フィート (2.5m)
CAB-C14-C15	電源コード、C15 から C14 (2m)
CAB-C15-EUR	電源コード、ヨーロッパ、C15 から CEE 7/7、8 フィート (2.5m)
CAB-C15-IT	電源コード、イタリア、C15 から CEI 23-16、8 フィート (2.5m)
CAB-C15-UK	電源コード、イギリス、C15 から BS 1363/A、8 フィート (2.5m)
CAB-C15-NA	電源コード、北米、C15 から NEMA 5-15P、8 フィート (2.5m)
CAB-C15-JPN	電源コード、日本、C15 から NEMA5-15P、12A/125V、1.25mm ² 、1.8M、PSE
CAB-C15-ISR	電源コード、イスラエル、C15-SI32、10A/250V、1.00mm ² 、2.5M
CAB-C15-CHN	電源コード、中国、C15-GB2099、10A/250V、1.00mm ² 、2.5M
CCC CAB-C15-BRZ	電源コード、ブラジル、C15-NBR14136、10A/250V、1.00mm ² 、2.5M
CAB-C15-SWZ	電源コード、スイス、C15-SEV1011、10A/250V、1.00mm ² 、2.5M
CAB-C15-ARG	電源コード、アルゼンチン、C15-IRAM2073、10A/250V、1.00mm ² 、2.5M

保証

Arista CCS-720 スイッチは、1 年間の制限付きハードウェア保証の対象で、製品を受領してから 10 営業日以内の部品提供、修理、または交換を保証します。

サービスおよびサポート

翌営業日と 4 時間以内のアドバンス・ハードウェア交換を含むサポート・サービスをご利用いただけます。サービス拠点については、次のサイトを参照してください：<http://www.arista.com/en/service>

アリスタネットワークスジャパン合同会社

〒100-0004 東京都千代田区大手町 1-7-2 東京サンケイビル 27F
Tel:03-3242-6401

西日本営業本部
〒530-0001 大阪市北区梅田2-2-2 ヒルトンプラザウエストオフィスタワー 19F
Tel: 06-6133-5681

お問い合わせ先

japan-sales@arista.com

Copyright © 2023 Arista Networks, Inc.
本書に記載されている情報は予告なく変更される場合があります。
Arista、Arista のロゴ、および EOS は、Arista Networks の商標です。
その他の製品名またはサービス名は、他社の商標またはサービス商標である可能性があります。

www.arista.com/jp

ARISTA

2023 年 3 月 28 日 04-0060-20