

제품 주요 정보

PoE(Power over Ethernet) + 25/100G 720XP-48ZC2

- 40 x mGig(100M - 2.5Gb) RJ45 @ 30W
- 8 x mGig(100M - 5Gb) RJ45 @ 60W
- 업링크: 4x 25G, 2x 100G

720XP-24ZY4

- 16 x mGig(100M - 2.5Gb) RJ45 @ 30W
- 8x mGig(100M - 5Gb) RJ45 @ 60W
- 업링크: 4x 25G

720XP-48Y6

- 48 x 10M-1GbE RJ45 @ 30W
- 업링크: 6x 25G

720XP-24Y6

- 24x 10M-1GbE RJ45 @ 30W
- 업링크: 6x 25G

세그멘테이션 및 오버레이

- 4096개의 802.1Q VLAN
- IPv4/v6 VRF
- 1,670만 개의 VXLAN 네트워크
- EVPN L2/3(유형 2/5)

트래픽 및 흐름 모니터링

- 하드웨어 가속 모니터링
- 대역 내 네트워크 텔레메트리
- sFlow 및 IPFIX
- 장치를 인벤토리 및 대화 모니터링을 위한 FlowTracker

Cognitive Campus Resilience

- N+1 이중화 전원/냉각
- 액티브/액티브 MLAG 집계
- 동적 업링크 부하 분산
- 소프트웨어 업그레이드 및 무중단 패치 적용을 위한 ISSU

Arista EOS

- 단일 바이너리 이미지
- Fine-grained 방식의 모듈형 네트워크 운영체제
- SFC(상태 기반 결함 억제)
- SFR(상태 기반 결함 복구)
- 리눅스 셸(Shell) 및 툴에 대한 접근 허용
- 확장 가능한 플랫폼 - bash, python, C++, GO, OpenConfig

개요

Arista Cognitive Campus 720XP 시리즈 스위치는 Arista Cognitive Campus Services의 관리 및 모니터링하에 모든 캠퍼스 사용자 워크로드용 연결 및 전원을 제공합니다. 720XP 플랫폼 제품군은 사용자 데스크톱, PoE 어플라이언스 및 IoT 장치를 위한 다양한 연결 옵션을 제공합니다. 관리형 802.3af/at/bt는 10Mbps~5Gbps 범위의 속도 옵션과 함께 RJ45 포트 당 최대 60W의 전력을 제공합니다. 모듈식 SFP+ 및 QSFP 업링크는 1Gbps~100Gbps의 속도를 지원하여 네트워크 설계 유연성과 확장성을 제공합니다.

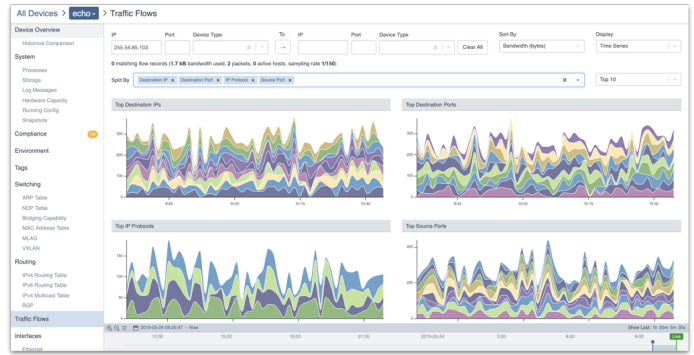


Arista의 공통 바이너리 EOS는 EVPN 가상화 및 QoS 서비스를 포함하는 포괄적인 표준 기반 레이어 2 및 3 기능 세트를 제공합니다. EOS는 표준 기반 802.1X 액세스 제어 및 LLDP 장치 식별 서비스를 지원하여 캠퍼스에서 사용자, 어플라이언스, 모든 미션 크리티컬한 음성, 비디오 및 범용 어플리케이션의 승인 및 세그멘테이션을 자동화합니다. 이와 함께, Arista의 스위칭 및 WiFi 플랫폼 제품군은 CloudVision의 단일 Cognitive Campus 매니지먼트 플랫폼을 통해 관리되며 캠퍼스 클라우드 네트워크의 인프라, 사용자 및 어플리케이션을 관리하고 모니터링하기 위한 1초 미만의 실시간 텔레메트리, 데이터베이스 보관 및 자동 분석 기능을 제공합니다.

Cognitive Campus

Arista EOS의 CMP(Cognitive Management Plane)는 캠퍼스 인프라의 배포 및 유지보수 단순화 및 자동화에 사용되는 풍부한 제어 및 텔레메트리 API를 제공하는 동시에 캠퍼스 사용자, 어플리케이션 및 장치의 실시간 모니터링 기능도 제공합니다. 모든 Arista 플랫폼과 마찬가지로, EOS는 Arista ZTP(Zero Touch Provisioning)를 통해 자동 프로비저닝을 지원하여 CloudVision 또는 널리 사용되는 DevOps 툴 세트를 통해 장치 관리를 단순화합니다. 레거시 폴링 관리 외에도, EOS CMP는 OpenConfig에서 사용되는 개방형 GRPC/GNMI API를 사용하여 관리자에게 실시간 텔레메트리를 제공하고 관리자가 사용자 지정 관리 도구를 만들 수 있습니다.

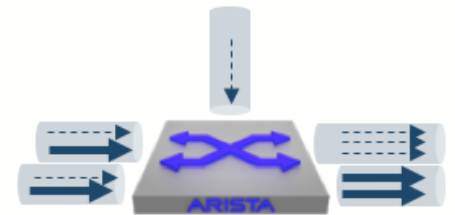
720XP에서 캠퍼스 CMP를 구동하는 것은 720XP 시리즈 스위칭 프로세서에 고유한 FlowTracker 하드웨어 텔레메트리 기능입니다. FlowTracker는 다른 시스템 기능에 부담을 주지 않으면서 모든 장치 상태, 성능 통계 및 어플리케이션 흐름에 대한 실시간 업데이트를 제공합니다. 스위치당 천 개 가 넘는 고유한 흐름을 동시에 추적할 수 있으며 하드웨어 지원으로 32,000 개의 흐름까지 확장할 수 있습니다. 장치 지문 인식 기능도 지원되므로 720XP가 연결된 장치 유형, 운영 체제 및 사용자 ID를 식별하여 보안 감사 및 작업 그룹/워크로드 세그멘테이션을 용이하게 하는 데 도움이 됩니다.



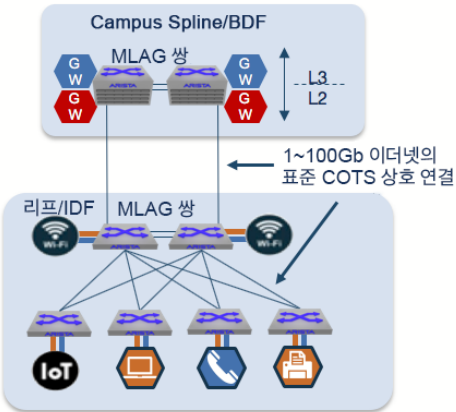
Arista의 CloudVision은 720XP의 풍부한 텔레메트리 기능을 사용하여 어플리케이션, 사용자 및 장치 활동을 추적하고 주요 어플리케이션, 사용자 및 장치 흐름의 처리량 및 레이턴시를 측정합니다. CloudVision Device Analyzer (위 그림 참조)는 실시간 트래픽의 기준선을 정해 성능 또는 보안 이상값을 관리자에게 경고하는데 도움이 됩니다.

최적화된 성능을 위한 사용자 지정 가능한 토폴로지

모든 Arista 장치와 마찬가지로, 720XP 스위치는 개방형 표준 기반 L2 MLAG 및 L3 ECMP 로드 밸런싱 기능을 지원합니다. 관리자는 두 가지 방식 중 하나를 사용하여 코어, 빌딩 또는 중간 배포 프레임에서 고가용성 부하 공유를 제공할 수 있습니다. 720XP의 동적 로드 밸런싱(DLB) 기능은 플로우 불균형을 동적으로 추적하고 공유 링크를 통해 재조정하여 네트워크 활용률을 최적화함으로써 일반적인 부하 공유를 개선합니다. DLB는 다른 네트워크 플랫폼과 상호 운용되므로 관리자가 설치된 캠퍼스 인프라의 성능을 향상하는 데 도움이 됩니다.



동적 부하 분산은 유량을 모니터링하여 네트워크 트래픽을 더 잘 분배합니다.



720XP는 클로짓 및 업링크 상호 연결을 위한 표준 RJ45, SFP+ 및 QSFP+ 인터페이스를 사용하여 관리자에게 캠퍼스 사용 사례 및 예산에 적합한 미디어 유형 및 속도를 선택할 자유를 줍니다. 1Gb-100Gb의 속도를 지원하는 다양한 SFP+ 및 QSFP+ 동선 및 광섬유 모듈 외에도, 새로운 10G/25G 멀티-스피드 SFP+ 옵틱 모듈이 있습니다. 이런 경제적인 옵틱 장치 덕분에, 관리자는 25Gb에 투자할 수 있지만 레거시 인프라에 연결된 상태에서 계속 10Gb 모드로 작동하므로 캠퍼스 마이그레이션을 단순화할 수 있습니다.

Cognitive Segmentation

720XP 시리즈는 업계 표준 802.1X 인증 체계를 지원하고 주요 인증 솔루션과 상호 운용됩니다. 인증된 사용자와 장치를 할당된 802.1Q 또는 EVPN VXLAN Segmentation 네트워크로 자동으로 세그먼트화하여 인프라 및 데이터 보안을 용이하게 할 수 있습니다. 와이어 스피드 레이어 3 VRF 세분화도 지원되므로 관리자는 가장 정교한 캠퍼스 사용 사례도 더욱 유연하게 지원할 수 있습니다. 또한 720XP 스위치는 터널링된 WiFi 트래픽의 하드웨어 기반 VXLAN 캡슐화/해제 기능을 제공하여 WiFi 세분화로 관리자에게도 도움이 됩니다.

미션 크리티컬 서비스를 위한 Cognitive PoE

전력 효율성, 유연한 옵션, 전력 우선순위 지정 및 지속적인 PoE 덕분에, 720XP 시리즈 스위치는 비디오 보안 및 비상 통신과 같은 중요한 캠퍼스 서비스를 지원할 수 있습니다. 802.3at, af 및 bt 전원 옵션은 15-60W에서 RJ45 포트까지 제공합니다. 720XP의 플래티넘 정격 전원 공급 장치는 90W의 효율적인 명목 소비전력과 결합되어 연결된 어플라이언스 및 IoT 장치를 위한 충분한 전력을 남겨둡니다. 관리자는 650W 또는 1050W 단일 또는 이중화 전원 공급 장치 옵션을 통해 사용 사례 및 예산에 맞게 전원 할당 및 리던던시를 사용자 지정할 수 있습니다.

전력 공급 우선순위 지정은 리던던시를 보장하면서 전력 할당을 확장하므로, 관리자가 동일한 스위치에서 중요한 서비스와 중요하지 않은 서비스를 혼합할 수 있습니다. 전원 공급 장치 고장 시, 이 스위치는 중요하지 않은 포트의 전원을 자동으로 차단하여 미션 크리티컬한 장치를 보존합니다. 지속적인 PoE를 사용하면 720XP가 시스템 유지보수 또는 재부팅 중에도 계속 전원을 공급할 수 있습니다. Cognitive 캠퍼스 모니터링을 통해 전력 구성 및 활용률을 실시간으로 추적하고 보관하므로, 관리자가 서비스 수준 및 인프라 전력 수요를 정확하게 모니터링하고 보고할 수 있습니다.

사양

기능/모델	720XP-48ZC2	720XP-24ZY4	720XP-48Y6	720XP-24Y6
포트	RJ45 48개 25G SFP 4개 100G QSFP 2개	RJ45 24개 4 25G SFP	RJ45 48개 25G SFP 6	RJ45 24개 25G SFP 6개
10M-1G UTP(30W) ¹	N/A	N/A	48	24
100M-2.5G UTP(30W) ¹	40	16	N/A	N/A
100M-5G UTP(60W) ²	8	8	N/A	N/A
PoE 전력 예산(W) 단일/이중 PS ³	873W/1923W	473W/1123W	873W/1923W	473W/1123W
25G SFP	4	4	6	6
100G QSFP	2	N/A	N/A	N/A
처리량	440Gbps	180Gbps	198Gbps	174Gbps
패킷/초(양방향)	1.3Bpps	536Mpps	590Mpps	518Mpps
레이턴시(RJ-45)		1.2마이크로초		
CPU		듀얼 코어 x86		
시스템 메모리		4GB		
시스템 플래시		8GB		
패킷 버퍼		6MB		
USB 포트		1		
콘솔 포트		1		
100M/1G 관리 포트		1		
에어플로우		전후방 (포트 측 - 전원)		
전력(공칭/최대 4, PoE 제외)		164W/177W		
크기(WxHxD)		48.3 x 4.4 x 31.75 cm(1U 17.3" x 1.75" x 12.5")		
무게(2PS)	7kg(15.6 lbs)	6.2kg(13.6 lbs)	6.9kg(15.3 lbs)	6kg(13.3 lbs)
팬: 3(N+1 중복)		FAN-7000-F		
전원 공급 장치	PWR-1021-AC-RED	PWR-621-AC-RED	PWR-1021-AC-RED	PWR-621-AC-RED
EOS 라이선스 그룹		LIC-FIX-MG-xxx		
최소 EOS	4.21	4.21	4.22(FX)	4.22(FX)

1: 802.3af/at

2: 802.3bt

3: 최대 전력

4: nom: 20% 트래픽 @24C 최대: 100% @46C

Arista 720XP-48ZC2

제공 사항:

- 40 x mGig(100M - 2.5GbE) RJ45 @ 30W
- 8 x mGig(100M - 5GbE) RJ45 @ 60W
- 업링크: 4 x 25G, 2 x 100G
- 440Gbps 스위칭 대역폭



Arista 720XP-48Y6

제공 사항:

- 48 x 10M - 1GbE RJ45 @ 30W
- 업링크: 6 x 25G
- 198Gbps 스위칭 대역폭



Arista 720XP-24ZY4

제공 사항:

- 16 x mGig(100M - 2.5GbE) RJ45 @ 30W
- 8 x mGig(100M - 5GbE) RJ45 @ 60W
- 업링크: 4 x 25G
- 180Gbps 스위칭 대역폭



Arista 720XP-24Y6

제공 사항:

- 24 x 10M - 1GbE RJ45 @ 30W
- 업링크: 6 x 25G
- 174Gbps 스위칭 대역폭



PWR-621-AC-RED 및 PWR-1021-AC-RED
(전후방 에어플로우)



FAN-7000-F(전후방 에어플로우)

캠퍼스 오버레이 스케일

720XP 시리즈 스위치는 데이터센터급 가상화 기능을 사용하여 수천의 사용자와 장치에 수백 개의 세분화된 네트워크를 제공합니다. 4K 802.1Q VLAN 외에도, 720XP는 CVX 및 EVPN 컨트롤 플레인 지원과 함께 1670만 개의 VXLAN 오버레이 네트워크를 제공합니다. 가상화 규모와 720XP 시리즈의 레이어 2 및 3 하드웨어 규모의 결합으로 관리자는 향후 확장할 수 있는 대규모의 세분화되고 안전한 캠퍼스 네트워크를 구현할 수 있습니다.

스케일링 기능

사양:

모든 플랫폼*

	모드 0	모드 1	모드 2	모드 3	모드 4
MAC 주소	112k	96k	64k	32k	16k
IPv4 호스트 라우트	16K	32k	64K	96k	16k
IPv4 LPM 라우트	16K	16K	16K	16K	144K
IPv6 LPM 라우트	8K	8K	8K	8K	72K
IGMP 그룹			4K		
IPv4 멀티캐스트 그룹			8K		
ACL 항목 (수신/송신)			9K/1K		

*사용자 모드는 테이블당 사용자 지정 가능한 옵션을 포함함

레이어 2 기능

- 802.1w 래피드 스페닝 트리
- 802.1s 다중 스페닝 트리 프로토콜
- RPVST+(Rapid Per Vlan Spanning Tree)
- 4096개의 VLAN
- Q-in-Q
- 802.3ad 링크 애그리게이션/LACP
 - 64개 포트/채널
 - 시스템당 224개 그룹
- MLAG(Multi-Chassis Link Aggregation)
 - IEEE 802.3ad LACP 사용
 - MLAG당 128개 포트
- 802.1Q VLAN/트렁킹
- 802.1AB 링크 레이어 탐색 프로토콜
- 802.3x 플로우 컨트롤
- 점보 프레임(9,000바이트 이상)
- IGMP v1/v2/v3 스누핑
- 스톱 컨트롤
- 802.1 AVB *
- SMPTE-2059-2 *
- VXLAN 터널 가상 포트 엔드포인트: 4K

레이어 3 기능

- 라우팅 프로토콜: OSPF, OSPFv3, BGP, MP-BGP, IS-IS, RIPv2
- 64-way ECMP(Equal Cost Multi-path Routing)
- 복원력이 뛰어난 ECMP 라우트
- VRF
- BFD(양방향 포워딩 감지)
- 라우트 맵
- IGMP v2/v3
- PIM-SM / PIM-SSM / PIM-BiDiR *
- Anycast RP(RFC 4610)
- VRRP
- VARP(가상 ARP)
- PBR(정책 기반 라우팅)
- uRPF(Unicast Reverse Path Forwarding)
- GRE IP 캡슐화 취소
- 선택적 라우트 다운로드

고급 모니터링 및 프로비저닝 기능

- 레이턴시 분석기 및 Micro-burst 감지(LANZ)
- 구성 가능한 혼잡 알림(CLI, Syslog) *
- 스트리밍 이벤트(GPB 인코딩) *
- 혼잡 트래픽 캡처/미러링 *
- ZTP(Zero Touch Provisioning)
- TCPDump 기능을 갖춘 통합형 패킷 캡처/분석
- 고급 미러링 - 포트 미러링(16개 세션)
 - 향상된 원격 포트 미러링
 - 포트 미러링(액티브 세션 4개)
 - 미러 세션의 L2/3/4 필터링
- AEM(고급 이벤트 관리) 제품군
 - CLI 스케줄러
 - 이벤트 매니저

- 이벤트 모니터
 - Linux 도구
- FlowTracker 기능
- RFC 3176 sFlow
- IPFIX 지원
- USB에서 복원 및 구성
- SDN(소프트웨어형 네트워킹)
 - Openflow 1.0 *
 - Openflow 1.3 *
 - Arista DirectFlow
 - eAPI
 - OpenStack Neutron 지원
- IEEE 1588 PTP* (Transparent Clock and Boundary Clock)

가상화 지원

- VXLAN 라우팅 및 브리징
 - EOS CVX 컨트롤 플레인
 - EVPN 타입 2 및 타입 5

보안 기능

- PDP
- 서비스 ACL
- CPP(Control Plane Protection)
- L2, L3, L4 필드를 사용하는 Ingress/Egress ACL
- Ingress/Egress ACL 로깅 및 카운터
- MAC ACL
- 802.1X 향상
 - 멀티 호스트 802.1X AUTH
 - MAC 기반 AUTH(MAB)
 - 동적 VLAN 할당
 - 명명된 VLAN 지원
- ACL 디나이 로깅
- ACL 카운터
- Atomic ACL Hitless restart
- DHCP Relay
- MAC 액세스 목록 보안
- TACACS+
- RADIUS
- ARP 트래핑 및 속도 제한

QoS(서비스 품질) 기능

- 포트당 최대 8개의 큐
- 802.1p 기반의 분류 체계
- DSCP 기반의 분류 체계 및 리마킹
- ECN(명시적 혼선 알림)
- QoS 인터페이스 트러스트(COS/DSCP)
- Strict priority queueing
- WRR(Weighted Round Robin) 예약
- Per-Priority Flow Control (PFC)
- ACL 기반 DSCP 마킹
- ACL 기반 폴리싱
- 폴리싱/셰이핑
- Rate limiting

* 현재 EOS에서 지원되지 않음

PoE 기능

- MED(Media Endpoint Discovery) 속성 보고를 포함하여 PoE에 대한 LLDP 향상
- PoE 컨트롤
- VoIP용 VLAN, QoS

네트워크 관리

- CloudVision
- 구성 롤백 및 커밋
- 100/1000 관리 포트
- RS-232 직렬 콘솔 포트
- USB 포트
- SNMP v1, v2, v3
- IPv6을 통한 관리
- Telnet 및 SSHv2
- Syslog
- AAA
- 업계 표준 CLI
- 시스템 ID용 Beacon LED
- 시스템 로깅
- 환경 모니터링
- MLAG ISSU
- 유지보수 모드

확장성

- Linux 도구
 - Bash 셸 액세스 및 스크립팅
 - RPM 지원
 - 맞춤형 커널 모듈
- 시스템 상태에 대한 프로그래밍 방식 액세스
 - Python
 - C++
 - Go
- 네이티브 KVM/QEMU 지원

표준 준수

- 802.1D 브리징 및 스페닝 트리
- 802.1p QoS/COS
- 802.1Q VLAN 태깅
- 802.1w 래피드 스페닝 트리
- 802.1s 다중 스페닝 트리 프로토콜
- 802.1AB 링크 레이어 탐색 프로토콜
- 802.3ad 링크 애그리게이션/LACP
- 802.3az 에너지 효율 이더넷(EEE) *
- 802.3x 플로우 컨트롤
- 802.3u 100BASE-TX
- 802.3ab 1000BASE-T
- 802.3z 1000BASE-X
- 802.3ae 10기가비트 이더넷
- 802.3af/at 15W/30W PoE(Power over Ethernet)
- 802.3bt 60W PoE(Power over Ethernet)

- 802.3by 25기가비트 이더넷
- 802.3ba 40기가비트 이더넷
- 802.3ba 100기가비트 이더넷
- RFC 2460 인터넷 프로토콜, 버전 6(IPv6) 사양
- IPv6(IP 버전 6)에 대한 RFC 2461 인접 노드 인식(Neighbor Discovery)
- RFC 2462 IPv6 스테이트레스 어드레스 자동 구성
- IPv6(인터넷 프로토콜 버전 6) 사양을 위한 RFC 2463 인터넷 컨트롤 메시지 프로토콜
- IEEE 1588-2008 (PTP) 정밀 시간 프로토콜

SNMP

- RFC 3635 EtherLike-MIB
- RFC 3418 SNMPv2-MIB
- RFC 2863 IF-MIB
- RFC 2864 IF-INVERTED-STACK-MIB
- RFC 2096 IP-FORWARD-MIB
- RFC 4363 Q-BRIDGE-MIB
- RFC 4188 BRIDGE-MIB
- RFC 2013 UDP-MIB
- RFC 2012 TCP-MIB
- RFC 2011 IP-MIB
- RFC 2790 HOST-RESOURCES-MIB
- RFC 3636 MAU-MIB
- RMON-MIB
- RMON2-MIB
- HC-RMON-MIB
- LLDP-MIB
- LLDP-EXT-DOT1-MIB
- LLDP-EXT-DOT3-MIB
- ENTITY-MIB
- ENTITY-SENSOR-MIB
- ENTITY-STATE-MIB
- ARISTA-ACL-MIB
- ARISTA-QUEUE-MIB
- RFC 4273 BGP4-MIB
- RFC 4750 OSPF-MIB
- ARISTA-CONFIG-MAN-MIB
- ARISTA-REDUNDANCY-MIB
- RFC 2787 VRRPv2MIB
- MSDP-MIB
- PIM-MIB
- IGMP-MIB
- IPMROUTE-STD-MIB
- SNMP 인증 장애 트랩
- DOM(디지털 옵틱 모니터링)에 대한 ENTITY-SENSOR-MIB 지원
- 사용자 구성 가능한 맞춤형 OID

지원되는 MIB는 EOS 릴리스 정보를 참조하십시오.

*현재 EOS에서 지원되지 않음

지원되는 옵틱 및 케이블

인터페이스 유형	40/100G QSFP 포트	10G	10G
10GBASE-CR	0.5m-5m QSFP+ ~ 4 x SFP+	10GBASE-CR	SFP+ ~ SFP+: 0.5m-5m
40GBASE-CR4	0.5~5m의 QSFP+와 QSFP+ 간 연결	10GBASE-AOC	SFP+ ~ SFP+: 3m-30m
40GBASE-AOC	3m-100m	10GBASE-SRL	100m
40GBASE-UNIV	150m(OM3)/150m(OM4)/500m(SM)	10GBASE-SR	300m
40GBASE-SRBD	100m(OM3)/150m(OM4)	10GBASE-LRL	1km
40GBASE-SR4	100m(OM3)/150m(OM4)	10GBASE-LR	10km
40GBASE-XSR4	300m(OM3)/400m(OM4)	10GBASE-ER	40km
40GBASE-PLRL4	1km(1km 4x10G LR/LRL)	10GBASE-ZR	80km
40GBASE-LRL4	1km	10GBASE-DWDM	80km
40GBASE-PLR4	10km(10km 4x10G LR/LRL)	100Mb TX, 1GbE SX/LX/TX	○
40GBASE-LR4	10km	25G	25G
40GBASE-ER4	40km	25GBASE-CR	QSFP ~ SFP+: 1m-3m 길이
100G	100G	25GBASE-AOC	SFP+ ~ SFP+: 3m-30m
100GBASE-SR4	70m OM3/100m OM4 병렬 MMF	25G-MR-SR(10/25G 멀티)	70m
100GBASE-SWDM4	70m OM3 / 100m OM4 이중 MMF	25GBASE-SR	70m
100GBASE-SRBD	70m OM3 / 100m OM4 이중 MMF	25G-MR-LR(10/25G 멀티)	10km
100GBASE-LR4	10km SM 이중	25GBASE-LR	10km
100GBASE-LRL4	2km SM 이중		
100GBASE-CWDM4	2km SM 이중		
100GBASE-PSM4	500m SM 병렬		
100GBASE-AOC	1m~30m		
100GBASE-ERL4	40km SM 이중		
100GBASE-CR4	QSFP ~ QSFP: 1m-5m		

환경 특성

작동 온도	0 ~ 40C(32 ~ 104F)
보관 온도	-40 ~ 70C(-40 ~ 158F)
상대 습도	5~95%
작동 고도	0-3,000m(0-10,000ft)

50% 및 100% 전력에서 측정 사운드(ISO 7779) 선언 (ISO 9296)	Lwa(dB) 57.59/68.17
--	---------------------

배출 및 안전 규정 준수

EMC 방출	FCC, EN55022, EN61000-3-2, EN61000-3-3 또는 EN61000-3-11, EN61000-3-12(해당하는 경우)
--------	---

내성	EN55024 방출 및 내성: EN300 386
----	----------------------------

안전	모든 국가별 차이를 포함한 UL/CSA 60950-1, EN 60950-1, IEC 60950-1 CB 방식
----	--

인증	북미(NRTL) 유럽 연합(EU) BSMI(대만) C-Tick(호주) CCC(PRC) MSIP(한국) EAC(관세 동맹) VCCI(일본)
----	--

유럽 연합 지시 사항	2006/95/EC 저전압 지침 2004/108/EC EMC 지침 2011/65/EU RoHS 지침 2012/19/EU WEEE 지침
-------------	--

전원 공급 장치 사양

전원 공급 장치	PWR-621-AC-RED	PWR-1021-AC-RED
출력 전원	650W	1050W
입력 전압	100-240AC	
입력 전류	8 - 3.5A	12 - 5A
입력 주파수	50-60Hz	
입력 커넥터	IEC-320-C16	
효율성	80+ 플래티넘	

제품명	제품 설명
CCS-720XP-48ZC2	Arista 720XP, 40 x 100M-2.5G PoE, 8 x 100M-5G PoE, 4 x 25G SFP, 2 x 100G QSFP 스위치, 전후방 에어, 1050W AC
CCS-720XP-24ZY4	Arista 720XP, 16 x 100M-2.5G PoE, 8 x 100M-5G PoE, 4 x 25G SFP 스위치, 전후방 에어, 650W AC
CCS-720XP-48Y6	Arista 720XP, 48 x 10/100M-1G PoE, 6 x 25G SFP 스위치, 전후방 에어, 1050W AC
CCS-720XP-24Y6	Arista 720XP, 24 x 10/100M-1G PoE, 6 x 25G SFP 스위치, 전후방 에어, 650W AC

제품 번호	제품 설명
CCS-720XP-48ZC2-F	Arista 720XP, 40 x 100M-2.5G PoE, 8 x 100M-5G PoE, 4 x 25G SFP, 2 x 100G QSFP 스위치, 전후방 에어, 1 x 1050W AC
CCS-720XP-48ZC2-2F	Arista 720XP, 40 x 100M-2.5G PoE, 8 x 100M-5G PoE, 4 x 25G SFP, 2 x 100G QSFP 스위치, 전후방 에어, 2 x 1050W AC
CCS-720XP-24ZY4-F	Arista 720XP, 16 x 100M-2.5G PoE, 8 x 100M-5G PoE, 4 x 25G SFP 스위치, 전후방 에어, 1 x 650W AC
CCS-720XP-24ZY4-2F	Arista 720XP, 16 x 100M-2.5G PoE, 8 x 100M-5G PoE, 4 x 25G SFP 스위치, 전후방 에어, 2 x 650W AC
CCS-720XP-48Y6-F	Arista 720XP, 48 x 10/100M-1G PoE, 6 x 25G SFP 스위치, 전후방 에어, 1 x 1050W AC
CCS-720XP-48Y6-2F	Arista 720XP, 48 x 10/100M-1G PoE, 6 x 25G SFP 스위치, 전후방 에어, 2 x 1050W AC
CCS-720XP-24Y6-F	Arista 720XP, 24 x 10/100M-1G PoE, 6 x 25G SFP 스위치, 전후방 에어, 1 x 650W AC
CCS-720XP-24Y6-2F	Arista 720XP, 24 x 10/100M-1G PoE, 6 x 25G SFP 스위치, 전후방 에어, 2 x 650W AC
CCS-720XP-48ZC2-F-NA	Arista 720XP, 40 x 100M-2.5G, 8 x 100M-5G PoE, 4 x 25G SFP, 2 x 100G QSFP 스위치, 전후방 에어, AC, NA 전원케이블
CCS-720XP-48ZC2-2F-NA	Arista 720XP, 40 x 100M-2.5G, 8 x 100M-5G PoE, 4 x 25G SFP, 2 x 100G QSFP 스위치, 전후방 에어, 2 X AC, NA 전원케이블
CCS-720XP-24ZY4-F-NA	Arista 720XP, 16 x 100M-2.5G, 8 x 100M-5G PoE, 4 x 25G SFP 스위치, 전후방 에어, AC, NA 전원케이블
CCS-720XP-24ZY4-2F-NA	Arista 720XP, 16 x 100M-2.5G, 8 x 100M-5G PoE, 4 x 25G SFP 스위치, 전후방 에어, 2 x AC, NA 전원케이블
CCS-720XP-48Y6-F-NA	Arista 720XP, 48 x 10/100M-1G, 6 x 25G SFP 스위치, 전후방 에어, AC, NA 전원케이블
CCS-720XP-48Y6-2F-NA	Arista 720XP, 48 x 10/100M-1G, 6 x 25G SFP 스위치, 전후방 에어, 2 X AC, NA 전원케이블
CCS-720XP-24Y6-F-NA	Arista 720XP, 24 x 10/100M-1G PoE, 6 x 25G SFP 스위치, 전후방 에어, AC, NA 전원케이블
CCS-720XP-24Y6-2F-NA	Arista 720XP, 24 x 10/100M-1G PoE, 6 x 25G SFP 스위치, 전후방 에어, 2 X AC, NA 전원케이블
CCS-720XP-48ZC2-F-UK	Arista 720XP, 40 x 100M - 2.5G, 8 x 100M-5G PoE, 4 x 25G SFP, 2 x 100G QSFP 스위치, 전후방 에어, AC, UK 전원케이블
CCS-720XP-48ZC2-2F-UK	Arista 720XP, 40 x 100M - 2.5G, 8 x 100M-5G PoE, 4 x 25G SFP, 2 x 100G QSFP 스위치, 전후방 에어, 2 X AC, UK 전원케이블
CCS-720XP-24ZY4-F-UK	Arista 720XP, 16 x 2.5G, 8 x 100M-5G PoE, 4 x 25G SFP 스위치, 전후방 에어, AC, UK 전원케이블
CCS-720XP-24ZY4-2F-UK	Arista 720XP, 16 x 2.5G, 8 x 100M-5G PoE, 4 x 25G SFP 스위치, 전후방 에어, 2 X AC, UK 전원케이블
CCS-720XP-48Y6-F-UK	Arista 720XP, 48 x 10/100M-1G, 6 x 25G SFP 스위치, 전후방 에어, AC, UK 전원케이블
CCS-720XP-48Y6-2F-UK	Arista 720XP, 48 x 10/100M-1G, 6 x 25G SFP 스위치, 전후방 에어, 2 X AC, UK 전원케이블
CCS-720XP-24Y6-F-UK	Arista 720XP, 24 x 10/100M-1G PoE, 6 x 25G SFP 스위치, 전후방 에어, AC, UK 전원케이블
CCS-720XP-24Y6-2F-UK	Arista 720XP, 24 x 10/100M-1G PoE, 6 x 25G SFP 스위치, 전후방 에어, 2 X AC, UK 전원케이블
CCS-720XP-48ZC2-F-EU	Arista 720XP, 40 x 100M-2.5G, 8 x 100M-5G PoE, 4 x 25G SFP, 2 x 100G QSFP 스위치, 전후방 에어, AC, EU 전원케이블
CCS-720XP-48ZC2-2F-EU	Arista 720XP, 40 x 100M-2.5G, 8 x 100M-5G PoE, 4 x 25G SFP, 2 x 100G QSFP 스위치, 전후방 에어, 2 X AC, EU 전원케이블
CCS-720XP-24ZY4-F-EU	Arista 720XP, 16 x 100M-2.5G, 8 x 100M-5G PoE, 4 x 25G SFP 스위치, 전후방 에어, AC, EU 전원케이블

제품 번호	제품 설명
CCS-720XP-24ZY4-2F-EU	Arista 720XP, 16 x 100M-2.5G, 8 x 100M-5G PoE, 4 x 25G SFP 스위치, 전후방 에어, AC, EU 전원케이블
CCS-720XP-48Y6-F-EU	Arista 720XP, 48 x 10/100M-1G, 6 x 25G SFP 스위치, 전후방 에어, AC, EU 전원케이블
CCS-720XP-48Y6-2F-EU	Arista 720XP, 48 x 10/100M-1G, 6 x 25G SFP 스위치, 전후방 에어, 2 X AC, EU 전원케이블
CCS-720XP-24Y6-F-EU	Arista 720XP, 24 x 10/100M-1G PoE, 6 x 25G SFP 스위치, 전후방 에어, AC, EU 전원케이블
CCS-720XP-24Y6-2F-EU	Arista 720XP, 24 x 10/100M-1G PoE, 6 x 25G SFP 스위치, 전후방 에어, 2 X AC, EU 전원케이블
CCS-720XP-48ZC2-F-C14	Arista 720XP, 40 x 100M-2.5G, 8 x 100M-5G PoE, 4 x 25G SFP, 2 x 100G QSFP 스위치, 전후방 에어, AC, C14 전원케이블
CCS-720XP-48ZC2-2F-C14	Arista 720XP, 40 x 100M-2.5G, 8 x 100M-5G PoE, 4 x 25G SFP, 2 x 100G QSFP 스위치, 전후방 에어, AC, C14 전원케이블
CCS-720XP-24ZY4-F-C14	Arista 720XP, 16 x 100M-2.5G, 8 x 100M-5G PoE, 4x25G SFP 스위치, 전후방 에어, AC, C14 전원케이블
CCS-720XP-24ZY4-2F-C14	Arista 720XP, 16 x 100M-2.5G, 8 x 100M-5G PoE, 4x25G SFP 스위치, 전후방 에어, 2 X AC, C14 전원케이블
CCS-720XP-48Y6-F-C14	Arista 720XP, 48 x 10/100M-1G, 6 x 25G SFP 스위치, 전후방 에어, AC, C14 전원케이블
CCS-720XP-48Y6-2F-C14	Arista 720XP, 48 x 10/100M-1G, 6 x 25G SFP 스위치, 전후방 에어, 2 X AC, C14 전원케이블
CCS-720XP-24Y6-F-C14	Arista 720XP, 24 x 10/100M-1G PoE, 6 x 25G SFP 스위치, 전후방 에어, AC, C14 전원케이블
CCS-720XP-24Y6-2F-C14	Arista 720XP, 24 x 10/100M-1G PoE, 6 x 25G SFP 스위치, 전후방 에어, 2 X AC, C14 전원케이블
CCS-720XP-48ZC2-F-JPN	Arista 720XP, 40 x 100M-2.5G, 8 x 100M-5G PoE, 4 x 25G SFP, 2 x 100G QSFP 스위치, 전후방 에어, AC, JPN 코드
CCS-720XP-48ZC2-2F-JPN	Arista 720XP, 40 x 100M-2.5G, 8 x 100M-5G PoE, 4 x 25G SFP, 2 x 100G QSFP 스위치, 전후방 에어, 2 X AC, JPN 코드
CCS-720XP-24ZY4-F-JPN	Arista 720XP, 16 x 100M-2.5G, 8 x 100M-5G PoE, 4 x 25G SFP 스위치, 전후방 에어, AC, JPN 전원케이블
CCS-720XP-24ZY4-2F-JPN	Arista 720XP, 16 x 100M-2.5G, 8 x 100M-5G PoE, 4 x 25G SFP 스위치, 전후방 에어, 2 X AC, JPN 전원케이블
CCS-720XP-48Y6-F-JPN	Arista 720XP, 48 x 10/100M-1G, 6 x 25G SFP 스위치, 전후방 에어, AC, JPN 전원케이블
CCS-720XP-48Y6-2F-JPN	Arista 720XP, 48 x 10/100M-1G, 6 x 25G SFP 스위치, 전후방 에어, 2 X AC, JPN 전원케이블
CCS-720XP-24Y6-F-JPN	Arista 720XP, 24 x 10/100M-1G PoE, 6 x 25G SFP 스위치, 전후방 에어, AC, JPN 전원케이블
CCS-720XP-24Y6-2F-JPN	Arista 720XP, 24 x 10/100M-1G PoE, 6 x 25G SFP 스위치, 전후방 에어, 2 X AC, JPN 전원케이블
LIC-FIX-MG-E	Arista 고정 1G/mG 이더넷 스위치용으로 강화된 라이선스(OSPF, BGP, ISIS, PIM, VXLAN)
LIC-FIX-MG-FLX-L	Arista 고정 1G/mG 이더넷 스위치용 FLX-Lite 라이선스 - 최대 32K 라우트의 풀 라우팅, EVPN, VXLAN
SS-CV-G-SWITCH-1M	스위치 1개에 대해 1개월간 CloudVision SW 구독 라이선스. 1G 플랫폼. Z 포함.
SS-CV-LT-G-SWITCH-1M	스위치 1개에 대해 1개월간 CloudVision Lite SW 구독 라이선스. 1G 플랫폼.
PWR-621-AC-RED	Arista 720XP 1RU 스위치(전후방 에어플로우)용 예비 650W AC 전원 공급 장치
PWR-1021-AC-RED	Arista 720XP 1RU 스위치(전후방 에어플로우)용 예비 1050W AC 전원 공급 장치
FAN-7000-F	Arista 720XP, 7150, 7050X 및 7280 스위치용 예비 팬 모듈(전후방 에어플로우)

제품 번호	제품 설명
KIT-CCS-720	Arista 720XP 시리즈 스위치용 예비 액세서리 키트
CCS-720-PCVR	720 시리즈 전원 공급 장치 슬롯용 예비 블랭크 커버
CAB-C15-AUS	전원케이블, 호주, C15-AS/NZS 3112, 2.5m(8피트)
CAB-C14-C15	전원케이블 C15 ~ C14(2m)
CAB-C15-EUR	전원케이블, 유럽, C15 ~ CEE 7/7, 2.5m(8피트)
CAB-C15-IT	전원케이블, 이탈리아, C15 ~ CEI 23-16, 2.5m(8피트)
CAB-C15-UK	전원케이블, 영국, C15 ~ BS 1363/A, 2.5m(8피트)
CAB-C15-NA	전원케이블, 북미, C15 ~ NEMA 5-15P, 2.5m(8피트)
CAB-C15-JPN	전원케이블, 일본, C15 ~ NEMA5-15P, 12A/125V, 1.25mm ² , 1.8M, PSE
CAB-C15-ISR	전원케이블, 이스라엘, C15-SI32, 10A/250V, 1.00mm ² , 2.5M
CAB-C15-CHN	전원케이블, 중국, C15-GB2099, 10A/250V, 1.00mm ² , 2.5M, CCC
CAB-C15-BRZ	전원케이블, 브라질, C15-NBR14136, 10A/250V, 1.00mm ² , 2.5M
CAB-C15-SWZ	전원케이블, 스위스, C15-SEV1011, 10A/250V, 1.00mm ² , 2.5M
CAB-C15-ARG	전원케이블, 아르헨티나, C15-IRAM2073, 10A/250V, 1.00mm ² , 2.5M

보증

Arista 720XP 스위치는 1년간의 제한적 하드웨어 보증서와 함께 제공되며 이 보증서는 장치 수령 후 10영업일 이내에 부품, 수리 또는 교체가 가능합니다.

서비스 및 지원

다음 영업일 및 하드웨어 4시간 교체를 비롯한 지원 서비스가 제공됩니다. 자세한 사항은 다음 웹사이트를 참조하십시오.

<http://www.arista.com/en/service>

본사

5453 Great America Parkway
Santa Clara, California 95054
408-547-5500

지원

support@arista.com
408-547-5502
866-476-0000

영업

sales@arista.com
408-547-5501
866-497-0000

www.arista.com

ARISTA